

PRZEKRÓJ A-A

SKALA 1:50

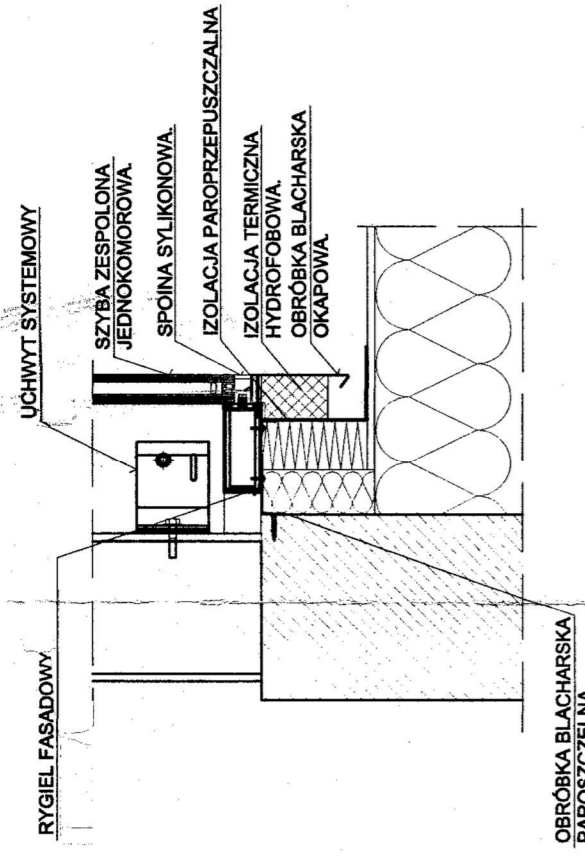
- 1 x PAPA TERMZOGRZEWALNA
- STYROPAPA GR. 10cm DO 2cm
- PŁYTY KORYTKOWE GR. 20cm, BETON B30/B7
- PŁYTA ŻELBETOWA GR. 20cm, BETON B30/B7

- 2 x PAPA TERMZOGRZEWALNA
- WARSZTWA WYROWNAWCZA NA PŁYTACH KORYTKOWYCH GR. 4cm
- PŁYTY KORYTKOWE ZAMKNIĘTE GR. 10cm
- ŚCIANKI AZURKOWE Z CEGŁY DZURAWKI GR. 12cm
- IZOLACJA TERMICZNA GR. 20cm Z WEŁNY MINERALNEJ
- PAROIZOLACJA Z DWÓCH WARSZT W FOLII
- STROP GR. 20cm
- TYNK CEMENTOWO - WAPIENNY

- ŚCIANA ATTYKI - 15cm POKAD
- POWIERZCHNIE DACHU - WYKONCZONA
- OBRÓBKA BLACHARSKA

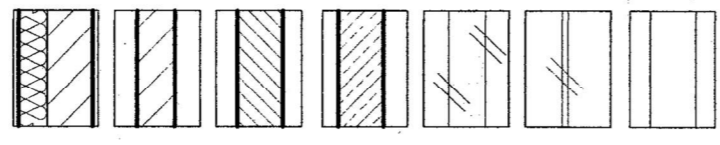
SZCZEGÓŁ "A"

SKALA 1:10



OBRÓBKA BLACHARSKA PAROSZCZELNA

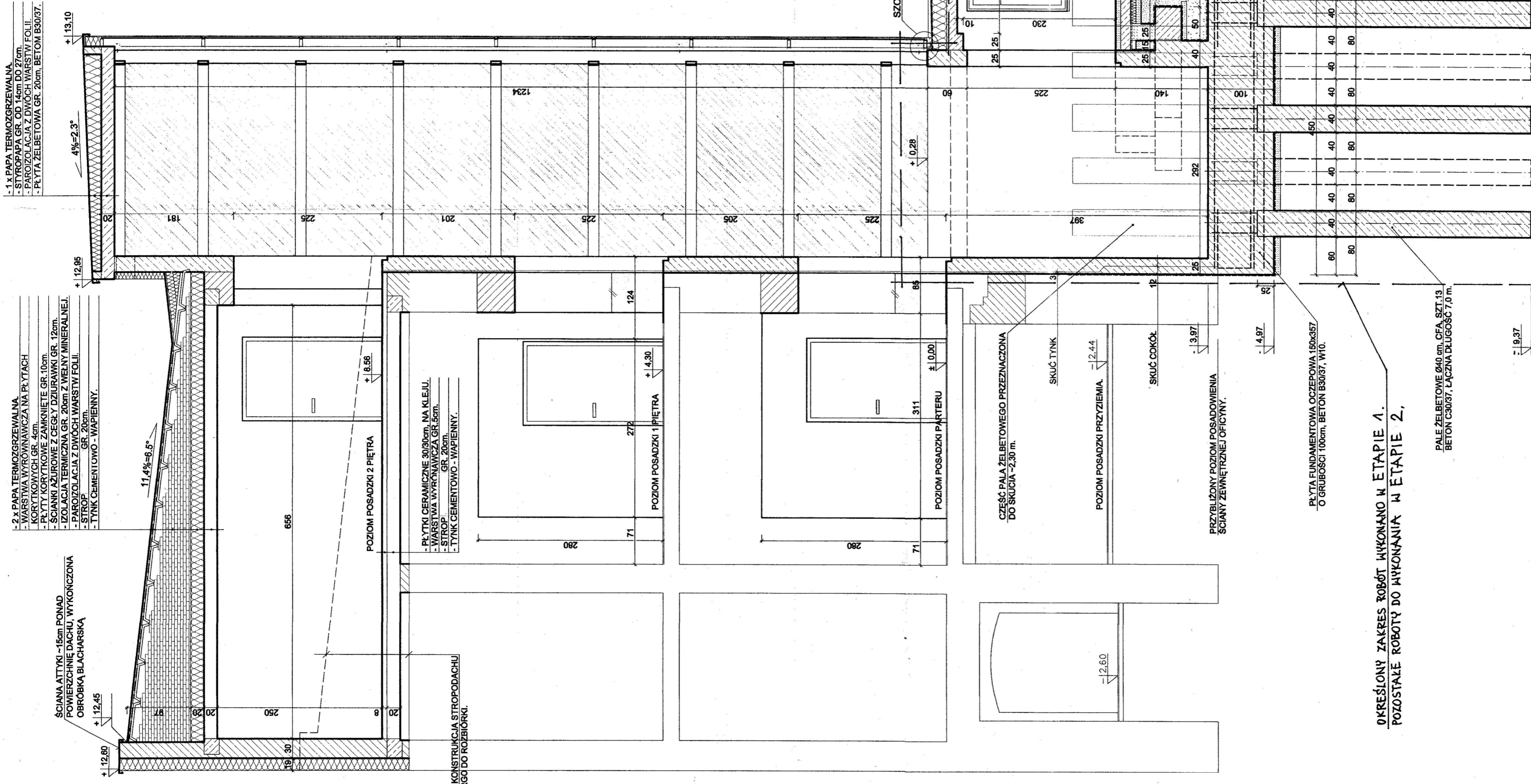
OZNACZENIA:



- MUR Z PUSTAKÓW CERAMICZNYCH PORZYOMANYCH GR. 130cm NA ZAPRAWIE CEM-WAP. MARKI 5 Z DDOPELNIEM 8cm WEŁNY MINERALNEJ SKALNEJ
- MUR Z PUSTAKÓW CERAMICZNYCH PORZYOMANYCH GR. 125cm LUB 30cm, NA ZAPRAWIE CEM-WAP. MARKI 5 (ŚCIANKA WEWNĘTRZNA)
- ZAMUROWANIA OTWORÓW ISTNIEJĄCYCH CEGŁĄ PEŁNĄ NA ZAPRAWIE CEM-WAP. MARKI 5
- ELEMENTY ŻELBETOWE, np ŚCIANY, NADPROŻA, WIĘKNCE,
- ISTNIEJĄCE ŚCIANY MUROWANE PRZEZNACZONE DO ROZBÓRKI
- INNE ELEMENTY PRZEZNACZONE DO ROZBÓRKI
- ISTNIEJĄCE MURY Z CEGŁY NA ZAPRAWIE OBUSTRONNIE TYNKOWANE - ROZNEJ GRUBOŚCI

- 1 x PAPA TERMZOGRZEWALNA
- STYROPAPA GR. 10cm DO 2cm
- PAROIZOLACJA Z DWÓCH WARSZT FOLII
- PŁYTA ŻELBETOWA GR. 18cm, BETON B20/B7
- TYNK CEMENTOWO - WAPIENNY

- POSADZKA Z PŁYTEK GRESOWYCH NA KLEJU
- POSADZKA CEMENTOWA GR. 8cm, ZBRONIOWA
- BETON KONSTRUKCYJNY B-20 GR. 15cm ZATARTY NA GŁADKO, ZBRONIONY SIATKĄ #8 34CS 15/15cm
- FOLIA BUDOWLANA NA ZAKŁAD, DWA WARSZTY
- IZOLACJA TERMICZNA XPS 90, GR. 8cm
- CHUDY BETON B 7,5 GR. 8cm
- PODSYPKA Z POSPÓKI LUB PIASKU RÓŻNOZIARNISTEGO LUBITA DO 0,90
- WARSZTWA URĘBIEGO TŁUCZNIWA ŚREDNIRGO GR. OKOŁO 40cm
- GRUNT RODZINY LUBTY WYSTĘPIENIE, MECHANICZNE



OKREŚLONY ZAKRES ROBÓT WYKONANO W ETAPIE 1.
POZOSTAŁE ROBÓTY DO WYKONANIA W ETAPIE 2.

UWAGA:
ZE WZGLĘDU NA REMONTOWY CHARAKTER ROBÓT DOPUSZCZA SIĘ MAŁE ZMIANY
LOKALIZACYJNE ALE NALEŻY NAJPIERW DOKONAĆ KONSULTACJI NA BUDOWIE
Z UDZIAŁEM PROJEKTANTA W RAMACH NADZORU AUTORSKIEGO.

ZAKŁAD USŁUG PROJEKTOWYCH I NADZORU BUDOWLANEGO

INŻ. STANISŁAW URBANIK 47-200 KĘDZIERZYN-KOŹLE UL. RAĆLAWICKA 20 TEL. 77 / 40-61-270

NAZWA OBIEKTU BUDOWLANEGO:	NR UPR. PODPIS
PRZEBUDOWA, NADBUDOWA I ROZBUDOWA BUDYNKU DOMU POMOCY SPOŁECZNEJ W PRUDNIKU W ZAKRESIE ZEWNĘTRZNEGO SZYBU DŹWIGU OSOBOWEGO I TYP SZPITALNY	12/09/07/2014
INŻ. STANISŁAW URBANIK	43/77/0p
PROJEKTOWAŁ	109/81/0p
OPROGRAMOWAŁ	12/09/07/2014
ADAM URBANIK	186/87/0p

INWESTOR:
Dom Pomocy Społecznej
48-200 Prudnik, ul. Miłyńska 11

DATA: 2P3/09/2018
z dnia 14.11.2018r.

OPROGRAMOWANIE CAD:
AUTOCAD 2008 nr. 345-34137379

SKALA: 1:50
NR RYS.: 6
PYSIŃSKI EST WARSZCZĄCA ZAKŁADU USŁUG PROJEKTOWYCH I NADZORU BUDOWLANEGO "URBANIK"
NIE WOLNO GO REPRODUKOWAĆ I UDOSTĘPNIĆ STRONIE TRZECIEJ BEZ NASZEJ ZGODY NA PISME.

PRZEKRÓJ A-A - ETAP 2.

INŻ. STANISŁAW URBANIK

Upr. do bud. i nadz. - 43/77/0p

Upr. do proj. i nadz. - 109/81/0p

Zob. w. Książki - 1200/1654 - 37/95

STAROSTWO POWIATOWE W PRUDNIKU
WYDZIAŁ ADMINISTRACJI BUDOWLANEJ
ul. Kosciuszki 76
48-200 PRUDNIK

