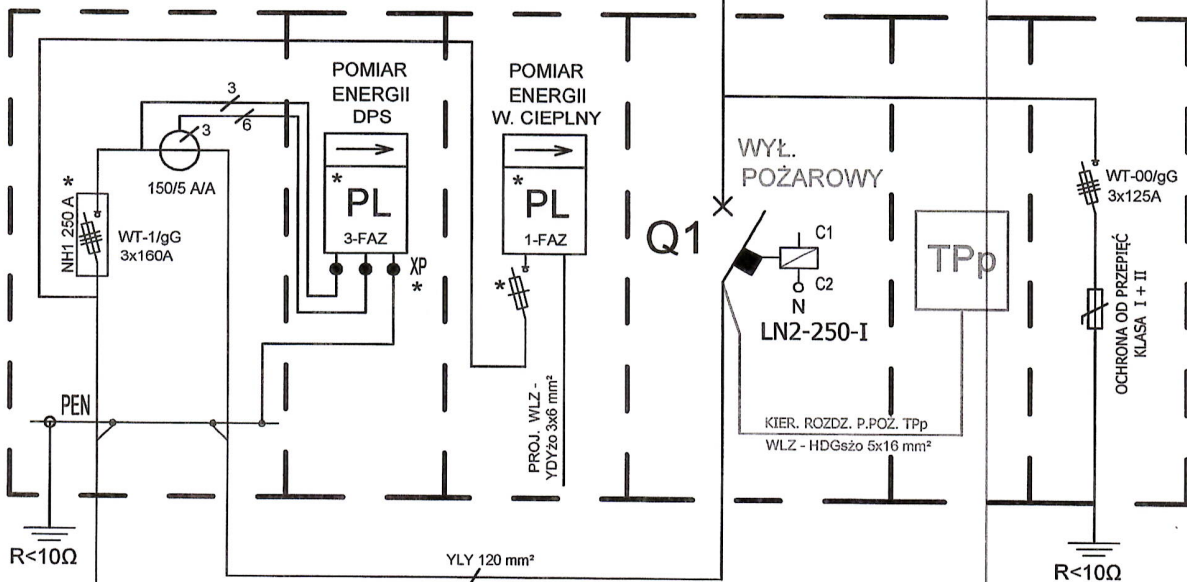


STAROSTWO POWIATOWE  
w PRUDNIKU  
YDZIAŁ ADMINISTRACJI BUDOWLANEJ  
ul. Kościuszki 76  
48-200 PRUDNIK

SZAFKA POMIARU ENERGII  
SP



ISTN. WLZ - YAKY 4x120 mm²  
KIER. RG BUDYNKU  
PROJ PRZEWÓD PE  
YAKY 1x70 mm²

ISTN. WLZ - YAKY 4x120 mm²  
KIER. ZK TAURON  
RE7 ZK-2708

ADAPTOWAK: XI / 2019

inż. STANISŁAW URBANIK  
Upr. do kier. i nadzoru - 47/77/Op.  
Upr. do projektowania - 109/81/Op.  
Zaśw. Konserw. Zabudów - 37/95

Ps = 91 kW

UKŁAD SIECI  
TN-S

SZYBKE SAMOCZYNNNE  
WYŁĄCZENIE ZASILANIA

\* DO PLOMBOWANIA

ZAKŁAD USŁUG PROJEKTOWYCH I NADZORU BUDOWLANEGO **URBANIK**

INŻ. STANISŁAW URBANIK 47-200 KĘDZIERZYN-KOŹLE UL. RACŁAWICKA 20 TEL. 77 / 40-61-270

NAZWA OBIEKTU BUDOWLANEGO: PRZEBUDOWA, NADBUDOWA I ROZBUDOWA BUDYNKU DOMU POMOCY SPOŁECZNEJ W PRUDNIKU W ZAKRESIE ZEWNĘTRZNEGO SZYBU DŹWIGU OSOBOWEGO - TYP SZPITALNY 48-200 Prudnik, ul. Młyńska 11, działka nr 150	PROJEKTOWAŁ:	NAZWIŚKO	NR UPR.	PODPIS
	OPRACOWAŁ:	mgr inż. ANDRZEJ KLIMOWICZ	0PL/0700/PWOE/11	
TREŚĆ RYSUNKU: SCHEMAT IDEOWY - ETAP 2. SZAFKA POMIARU ENERGII SP	SPRAWDZIŁ:	mgr inż. MARCIN KRÓL	71/02/OP	
INWESTOR: Dom Pomocy Społecznej 48-200 Prudnik, ul. Młyńska 11	UMOWA: ZP3/09/2018 z dnia 14.11.2018r.	GŁÓWNY PROJEKTANT I WŁAŚCICIEL ZAKŁADU URBANIK Upr. do kier. i nadzoru - 47/77/Op. Upr. do projektowania - 109/81/Op. Zaśw. Konserw. Zabudów - 37/95		
OPROGRAMOWANIE CAD: AutoCAD 2008 nr 345-34737379 ADVANCE STEEL v7.1 nr ADVMS02 USB NIB201M9708	SKALA: NR RYS. E6			

RYSunEK JEST WŁASNOŚCIĄ ZAKŁADU USŁUG PROJEKTOWYCH I NADZORU BUDOWLANEGO "URBANIK".  
NIE WOLNO GO REPRODUKOWAĆ I UDOSTĘPNIĄĆ STRONIE TRZECIEJ BEZ NASZEJ ZGODY NA PISME.