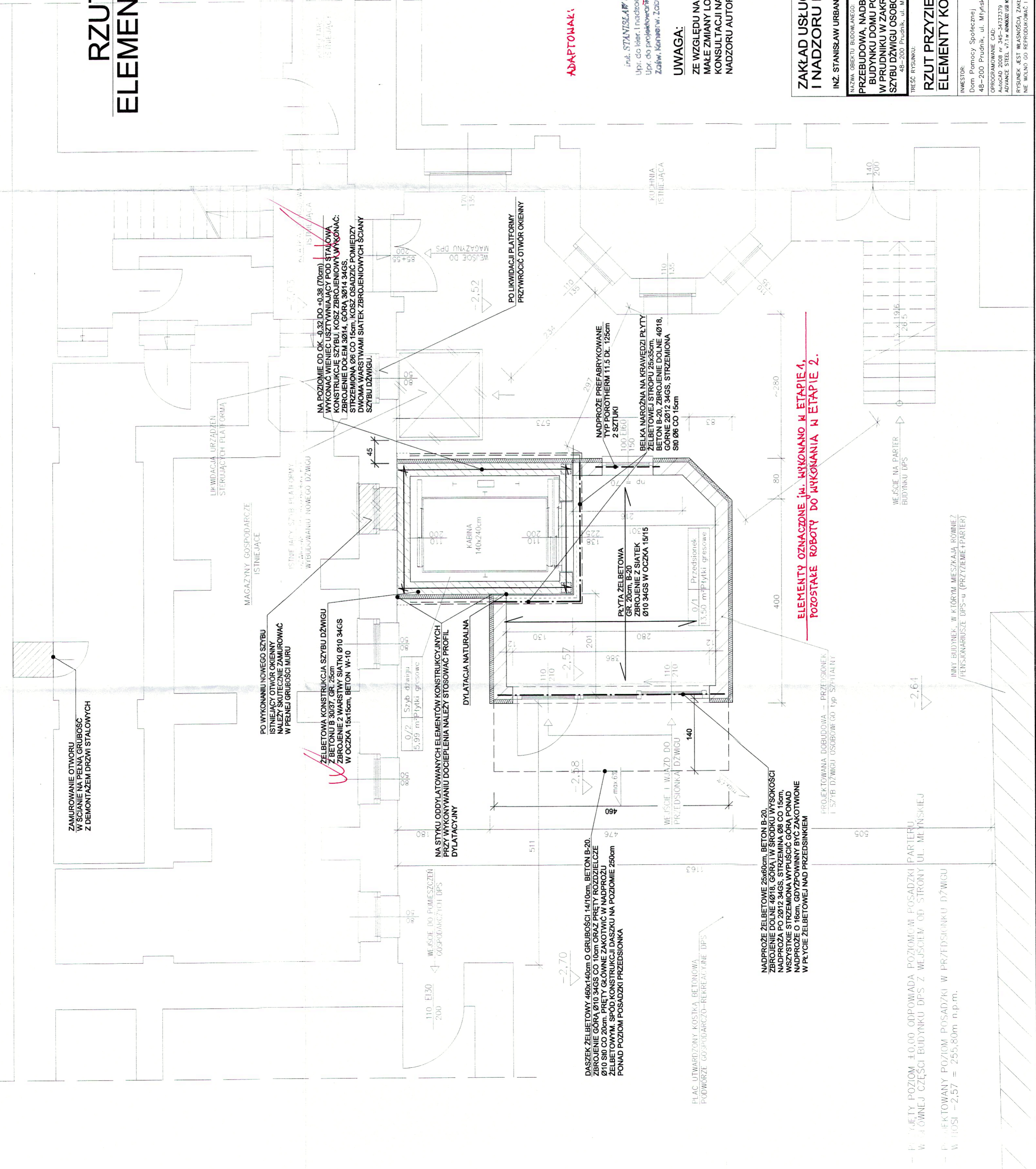


# RZUT PRZYZIEMIA ELEMENTY KONSTRUKCJI

SKALA 1:50



ZAMUROWANIE OTWORU  
W ŚCIANIE NA PEŁNĄ GRUBOŚĆ  
Z DEMONTAŻEM DRZWI STALOWYCH

PO WYKONANIU NOWEGO SZYBŁU  
ISTNIEJĄCY OTWOR OKIENNY  
NALEŻY SUKCESYWNIE ZAMUROWAĆ  
W PEŁNĄ GRUBOŚĆ MURU

ŻELBETOWA KONSTRUKCJA SZYBŁU DŹWIGU  
Z BETONEM B-20 O GRUBOŚCI 25cm  
ZBROJENIE 2 WARSTWY SIATKI Ø10 34GS  
W ODCZKA 19x19cm, BETON W-10

NA POZIOMIE OD OK. -0.32 DO +0.38 (70cm)  
WYKONAĆ WIENIEC USZTYWIAJĄCY POD STALOWĄ  
KONSTRUKCJĘ SZYBŁU, KOSZ ZBROJENIOWY WYKONAĆ:  
ZBROJENIE DOŁE W 30/14, GÓRA 30/14 34GS,  
DWA WARSTWAMI SIATEK ZBROJENIOWYCH ŚCIANY  
SZYBŁU DŹWIGU.

NA STYKU ODDYLATOWANYCH ELEMENTÓW KONSTRUKCYJNYCH  
PRZY WYKONYWANIU DOCIEPLENIA NALEŻY STOSOWAĆ PROFIL  
DYLATACYJNY

NADPROŻE PREFABRYKOWANE  
TYP POROTHERM 11.5 DL. 125cm  
2 SZTUKI

BELKA NARÓŻNA NA KRAWĘDZI PŁYTY  
ŻELBETOWEJ STRÓPU 25x35cm,  
BETON B-20, ZBROJENIE DOŁNE 40/18,  
GÓRNE 20/12 34GS, STRZEŻENIA  
SIÓ 08 CO 15cm

PŁYTA ŻELBETOWA  
GR. 20cm, B-20  
ZBROJENIE Z SIATEK  
Ø10 34GS W ODCZKA 19/15

PLAC UTWARDZONY KOSTKA BETONOWĄ  
PODWORZE GOSPODARCZO-REKREACYJNE DPS

NADPROŻE ŻELBETOWE 25x60cm, BETON B-20,  
ZBROJENIE DOŁNE 40/18, GÓRA W ŚRODKU WYSOKOŚCI  
NADPROŻA PO 20/12 34GS, STRZEŻENIA 08 CO 15cm,  
WSZYSTKIE STRZEŻENIA WYPUSZCIC GÓRA PONAD  
NADPROŻE O 16cm, GDYŻPOWINNY BYĆ ZAKOTWIONE  
W PŁYCE ŻELBETOWEJ NAD PRZEDSIÖNKIEM

PROJEKTOWANA DOBUDOWA - PRZEDSIÖNIEK  
I SZYB DŹWIGU OSOBOWEGO TYP SZPIRALNY

W PARTII POZIOM ±0.00 ODPowiada poziomowi posadzki PARTERU  
W GŁÓWNEJ CZĘŚCI BUDYNKU DPS Z WJŚCIEM OD STRONY UL. MŁYŃSKIEJ

W PARTII POZIOM ±0.00 ODPowiada poziomowi posadzki PARTERU  
W GŁÓWNEJ CZĘŚCI BUDYNKU DPS Z WJŚCIEM OD STRONY UL. MŁYŃSKIEJ

INNY BUDYNEK, W KTÓRYM MIESZKAJA RÓWNIEMIEŻ  
HENSJONARIUSZE DPS-u (PRZYZIEMIE+PARTER)

ELEMENTY OZNACZONE IM. WYKONANO W ETAPIE 1,  
POZOSTAŁE ROBÓTY DO WYKONANIA W ETAPIE 2.

ADAPTOWAŁ: XI 2019

inż. STANISŁAW URBANIK  
Upi. do Inż. Inżynierii - 10791/Op.  
Zaśw. Karłow. Zabzycy - 37/96

### UWAGA:

ZE WZGLĘDU NA REMONTOWY CHARAKTER ROBÓT DOPUSZCZA SIĘ  
MAŁE ZMIANY LOKALIZACYJNE ALE NALEŻY NAJPIERW DOKONAĆ  
KONSULTACJI NA BUDOWIE Z UDZIAŁEM PROJEKTANTA W RAMACH  
NADZORU AUTORSKIEGO.

STAJOSIWO POWIATOWE  
W PRUDNIKU  
URZĄD ADMINISTRACJI BUDOWLANEJ  
ul. Kosciuszki, 76  
44-200 PRUDNIK

ZAKŁAD USŁUG PROJEKTOWYCH  
I NADZORU BUDOWLANEGO  
**URBANIK**  
INŻ. STANISŁAW URBANIK 47-200 KĘPIERZYN-KOZŁE UL. RACLAWICKA 20 TEL. 77 40-61-270

NAZWA OBIEKTU BUDOWLANEGO	PROJEKTOWAŁ:	OPRACOWAŁ:	SPRAWOWZAŁ:	UNOWA:	INWESTOR:	DATA:	NR UPR. PROJEKTANTA
PRZEBUDOWA, NADBUDOWA I ROZBUDOWA BUDYNKU DOMU POMOCY SPOŁECZNEJ W PRUDNIKU W ZAKRESIE ZEWNĘTRZNEGO SZYBŁU DŹWIGU OSOBOWEGO - TYP SZPIRALNY	inż. STANISŁAW URBANIK 47/77/09 109/81/09	inż. STANISŁAW URBANIK 47/77/09 109/81/09 mgr inż. JAROSŁAW TRELA	mgr inż. PIOTR KU CZ	inż. PIOTR KU CZ	Dom Pomocy Społecznej 48-200 Prudnik, ul. Młyńska 11	22-11-2018 z dnia 14.11.2018	47/77/09 109/81/09
				INFORMACJA	PROGRAMOWANIE CAD: Autocad 2008 nr 345-34337379 ADVANCE STEEL 07.1 w wersji 09.10.2018	NR RYS: 1:50	171/82/09/1/9
				INFORMACJA	RYSUNEK JEST WŁASNOŚCIĄ ZAKŁADU USŁUG PROJEKTOWYCH I NADZORU BUDOWLANEGO "URBANIK" I NIE MOŻE GO REPRODUKOWAĆ I UDOSTĘPNIAC STRONIE TRZECIEJ BEZ NASZEJ ZGODY NA PIŚMIE		2k