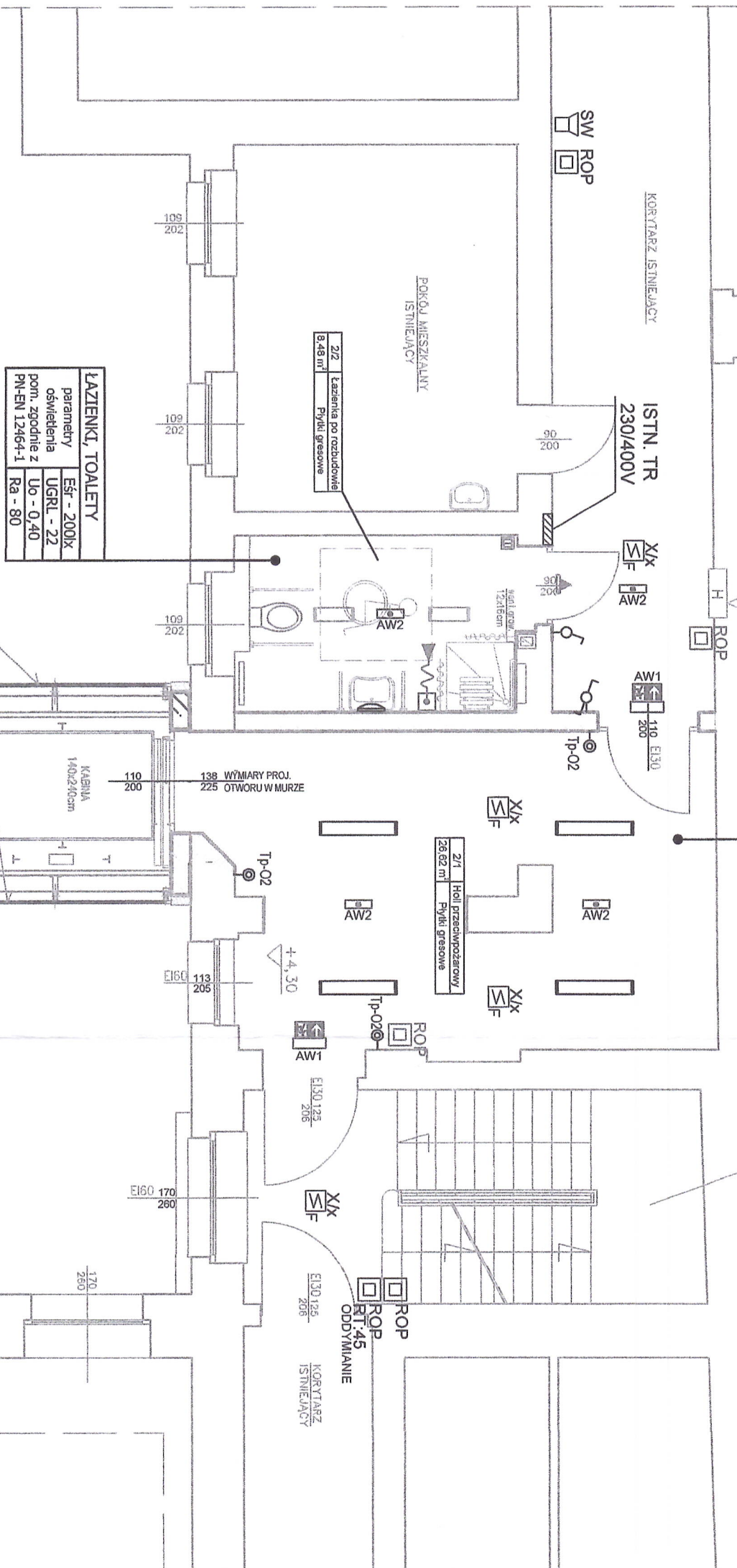


STAROSTWO POWIATOWE
w PRUDNIKU
WYDZIAŁ ADMINISTRACJI BUDOWLANEJ
ul. Kościuski 76
48-200 PRUDNIK

KOMUNIKACJA	
parametry oświetlenia pom. zgodnie z PN-EN 12464-1	Esf - 200lx
	UGRL - 22
	Uo - 0,60
	Ra - 80

ISTNIEJĄCA KATKA SCHODOWA WYDzielona POZAROWO

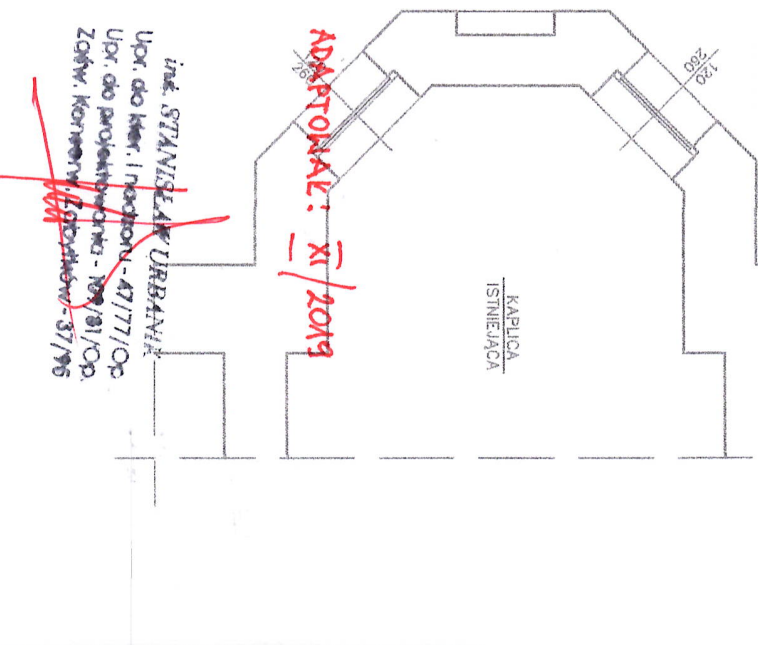


OZNACZENIA:

- SŁUPA ŻEBROWA, GR. 25cm z OCIEPLENIEM
- WĘDIA MINERALNA SZALWA GR. 8cm
- MUR Z PUSTAKÓW CERAMICZNYCH PORZĄDKOWANYCH
- GR. 25cm, NA ZAPRAWIE CEM.-WAP. MARKI S. (SZALWA WĘDNIANNA)
- ZAMUROWANIA OTWORÓW ISTNIEJĄCYCH CEGLĄ PEWNA NA ZAPRAWIE CEM.-WAP. MARKI S
- ISTNIEJĄCE SCIANY MIKROWANE PRZEZNACZONE DO ROZBIÓRKI
- INNE ELEMENTY PRZEZNACZONE DO ROZBIÓRKI
- ISTNIEJĄCE MURY Z CEGŁY NA ZAPRAWIE OSUSTRUKOWANE TYNKOWANE - ROZNEĆ GRUBOŚCI

LEGENDA:

- SYGNALIZATOR KORYTARZOWY
wysokość montażu h=2,2 m
- BLOK PRZYWOŁAWCZY ŁAZIENKOWY
wysokość montażu h=2,3 m
- BLOK PRZYWOŁAWCZY Z GRUSZKA
wysokość montażu h=1,3 m
- BLOK DRZWIOWY
wysokość montażu h=1,4 m



ZESTAWIENIE POMIERSZCHNI UŻYTKOWEJ I PIĘTRA (W OBRĘBIE PRZEBUDOWY I ROZBUDOWY BUDYNKU)

21	HALL PRZEDPOŻAROWY	PL. GRESOWE	26,62 m²
22	ŁAZIENKA - po rozbudowie	PL. GRESOWE	8,48 m²
RAZEM POW. UŻYTKOWA I PIĘTRA:			35,10 m²

RZUT I PIĘTRA
SKALA 1:75

LEGENDA:

OPRAWA 3100 lm; I klasa ochronności: dyfuzor opalowy	LED: LED840; 31W
OPRAWA 6000 lm; I klasa ochronności: IP44; dyfuzor opalowy	LED840; 50W
OPRAWA typu REGLUX 540; LED840; 36W	4300 lm; I klasa ochronności: IP44; dyfuzor opalowy
OPRAWA 3200 lm; I klasa ochronności: IP44; dyfuzor opalowy	LED840; 28W
OPRAWA 1400 lm; I klasa ochronności: IP44; dyfuzor opalowy	LED IP44; LED840; 15W
OPRAWA oprawa jednostronna natynkowa, IP40; 1,2W; czas autonomii 1h, AUTOTEST; + pikogram; certyfikat CNBOP	OPRAWA nastropowa, IP40; 4x1W; czas autonomii 1h, AUTOTEST; certyfikat CNBOP
OPRAWA IP65; 4x1W; czas autonomii 1h, AUTOTEST certyfikat CNBOP; zakres pracy -20° + 25°	OPRAWA OPTYCZNA CZUŁKA DYMU DOR-4043
SYGNALIZATOR AKUSTYCZNY SA-K5N z puszką PIP-1AN - wewnątrz	ZEWNIĘTRZNY WSKAŹNIK ZADZIAŁANIA WZ-31
RĘCZNY OSTRZEGACZ POŻARU ROP-4001M	ELEMENTY ISTNIEJĄCE INST. SAP OZNACZONO KOLEREM CZARNYM

ZAKŁAD USŁUG PROJEKTOWYCH I NADZORU BUDOWLANEGO URBANNIK
ul. Stanisław Urbański 47-200 Kędzierzyn-Koźle ul. Racławicka 20 TEL. 77 1 40-61-270

INWESTOR: Dobre Powiat Spółka z ograniczoną odpowiedzialnością ul. Mysłowska 11	PROJEKTOWAŁ: mgr inż. Andrzej Klimowicz
OPRACOWAŁ: mgr inż. Andrzej Klimowicz	PROJEKTOWAŁ: mgr inż. Andrzej Klimowicz
OPRACOWAŁ: mgr inż. Andrzej Klimowicz	PROJEKTOWAŁ: mgr inż. Andrzej Klimowicz
OPRACOWAŁ: mgr inż. Andrzej Klimowicz	PROJEKTOWAŁ: mgr inż. Andrzej Klimowicz
OPRACOWAŁ: mgr inż. Andrzej Klimowicz	PROJEKTOWAŁ: mgr inż. Andrzej Klimowicz

INSTALACJA ELEKTRYCZNA RZUT I PIĘTRA - ETAP 2.

WYKONANO W: 2013

ADAPTOWAŁ: XI / 2013

inż. STANISŁAW URBAŃSKI
Upz. do kier. i nadzoru - 47/77/OP
Upz. do projektowania - 189/81/OP
Zgryw. konstr. - 87/96